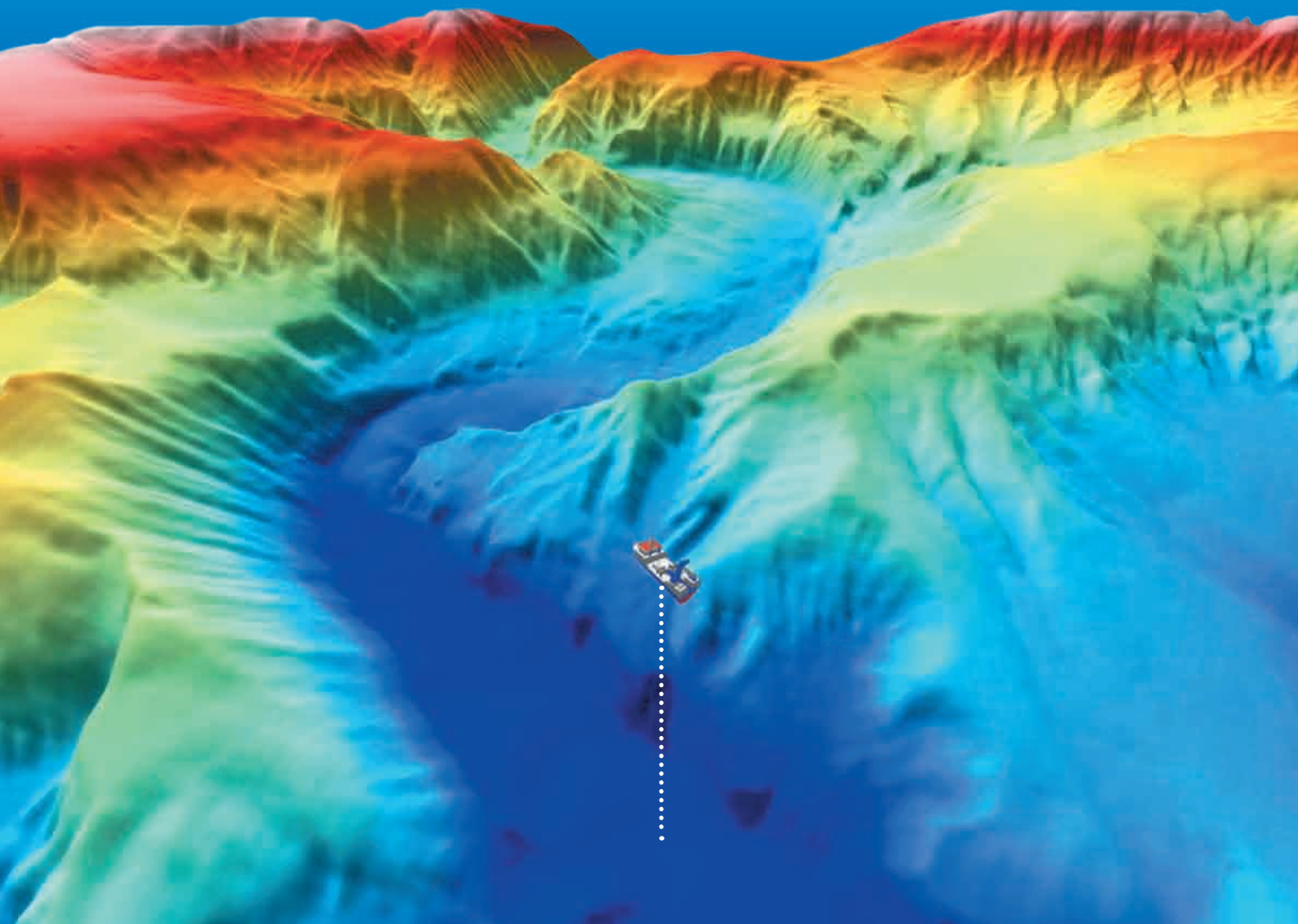


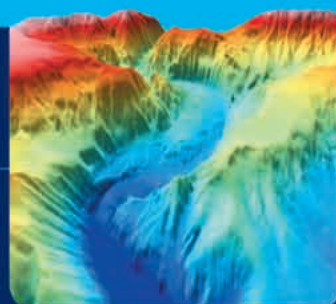
Большой улов за меньшее время



www.ocean-technology.net www.piscatus.co.nz

PISCATUS^{3D}

SUPERIOR SEABED VISION



Piscatus^{3D} создает объемное изображение рельефа океанского дна в любой точке мира в режиме реального времени, позволяя принимать наилучшие решения для повышения улова.

ОБЩИЕ СВЕДЕНИЯ О ПРОГРАММЕ PISCATUS^{3D}

Piscatus^{3D} – это комплексная промыслово-навигационная программа, которая способна создавать детализированное, объемное, в режиме реального времени изображение того, что происходит под водой во время промысла. С помощью простого в использовании интерфейса, разработанного с помощью рыбаков, вы сможете увидеть промысловый район как никогда ранее. Piscatus^{3D} показывает ваше судно, морское дно, объекты промысла и орудия лова в трехмерном их изображении. Программа, разработанная на основе надежных технологий, способна автоматически сохранять информацию, получаемую во время промысла. Piscatus^{3D} предлагается к использованию в трех специализированных вариантах, разработанных для применения в различных условиях:

INSHORE-PRO

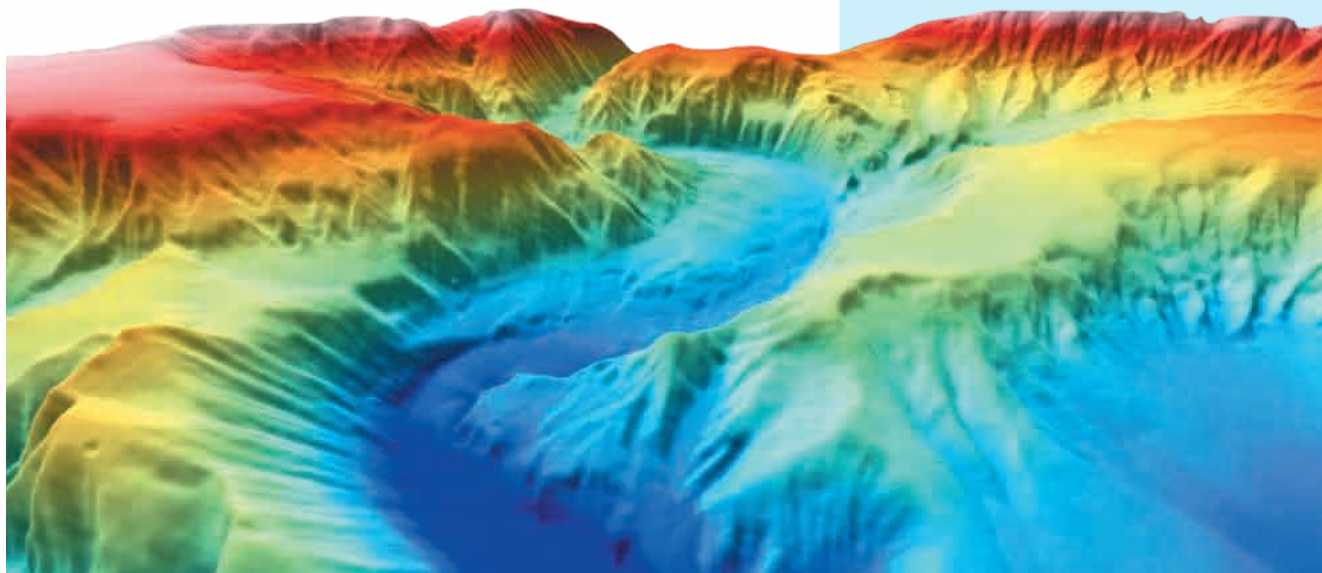
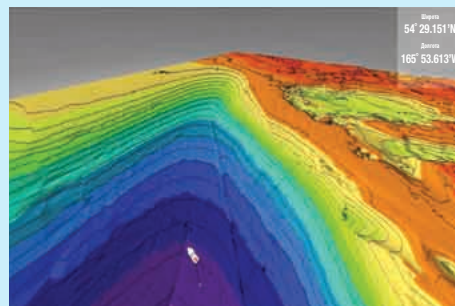
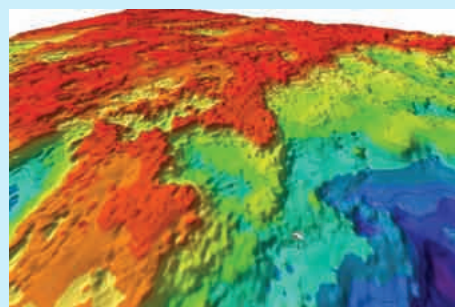
Вариант Inshore-Pro наиболее эффективен для использования на маломерных и среднего размера судах, ведущих промысел на глубинах до 800 м. Сбор и отображение данных в Inshore-Pro, дает возможность создавать высокодетализированные трехмерные карты для прибрежного диапазона глубин и позволяет увидеть более мелкие детали и особенности районов промысла.

DEEPSEA-PRO

Вариант Deepsea-Pro, разработанный для крупномасштабного промышленного рыболовства, способен создавать трехмерные карты морского дна в режиме реального времени для глубин более 2000 м. Комплексная система фильтрации и хранения данных этого варианта позволяет вести сбор большого объема информации. Этот вариант также создает детализированные объемные карты рельефа морского дна в режиме реального времени.

PISCATUS CLASSIC

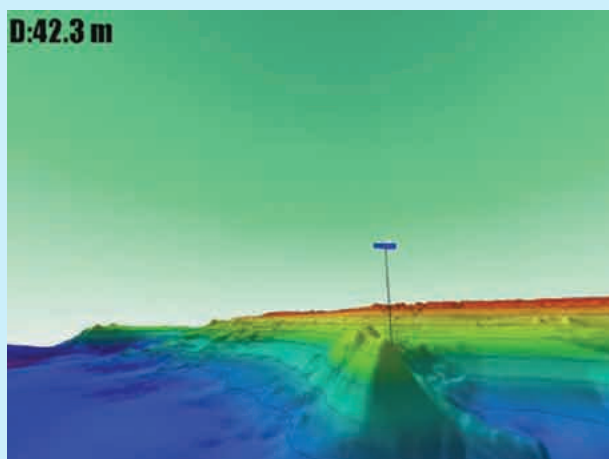
Вариант программы Piscatus^{3D} Classic предназначен для использования в любительском рыболовстве. В отличие от профессиональных вариантов программы, Piscatus^{3D} Classic можно устанавливать на компьютерах с более низкими техническими характеристиками. С помощью Piscatus^{3D} Classic рыбаки смогут создавать точную карту наиболее предпочитаемого района промысла, будь то море или озеро и добиваться лучших результатов.



ФУНКЦИИ ПРОГРАММЫ

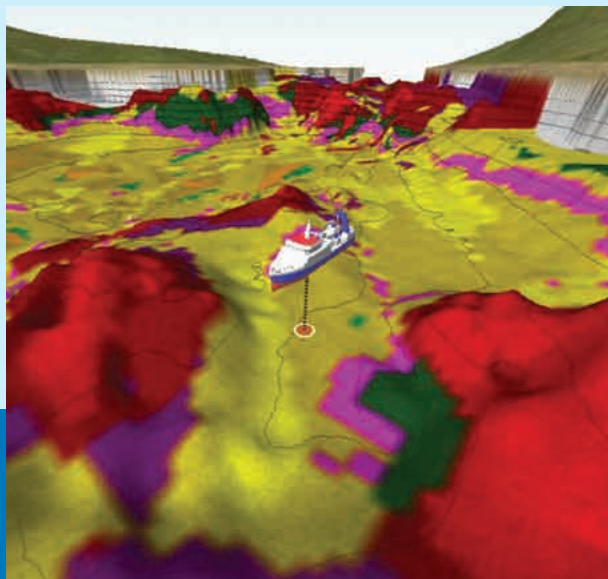
ПОДВОДНАЯ ТОПОГРАФИЯ – BATHIMETRY NOW

Это функция объемного картографирования, работающая в режиме реального времени, которая интегрирует прилагаемую к Piscatus^{3D} базу данных о глубинах и изобатах с показаниями судовой аппаратуры системы спутниковой навигации и эхолота, включая данные о рельефе морского дна. Во время движения судна по морской поверхности, идет сбор и обработка новой информации, которая дополняет и уточняет уже существующую базу данных, **создавая уникальное детализированное объемное изображение участка морского дна, находящегося под судном**. Пользователь получает более четкое и точное представление об уже знакомом районе, или имеет возможность быстрее осваивать новый промысловый район.



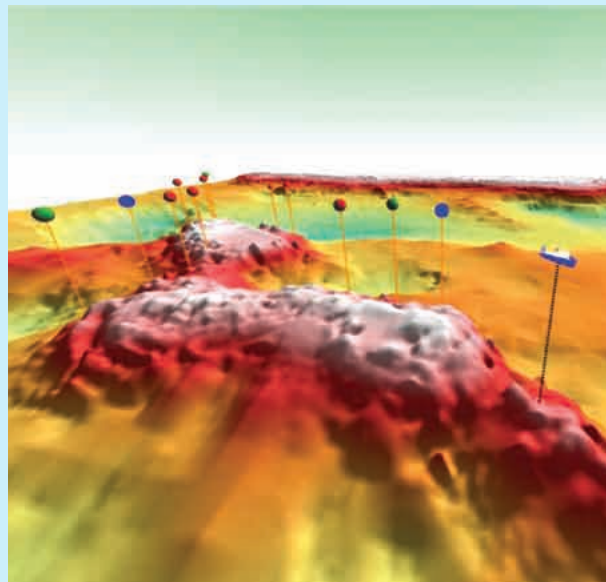
ТИП ГРУНТА И РЕЛЬЕФ МОРСКОГО ДНА – HARDNESS & ROUGHNESS

Профессиональные варианты программы Piscatus^{3D} совместимы с самыми известными промыслово-поисковыми технологиями и оборудованием, включая RoxAnn GD, SeaScan и JRC JFC130. Использование перечисленного оборудования совместно с Piscatus^{3D}, позволяет фиксировать изменения происходящие в рельефе дна и дает возможность получать **точную и объемную информацию о типе грунта: ил, песок, скалы, водоросли или другое**.



ИЗОБРАЖЕНИЕ ОРУДИЙ ЛОВА – SEE YOUR FISHING GEAR

Независимо от типа орудий лова (тралы, дрейфтерные сети, ловушки, яруса), уникальная возможность видеть изображение промыслового района с разных направлений дает возможность пользователю программы Piscatus^{3D} более точно прокладывать курс судна, **наносить и видеть позиции орудий лова** в трехмерном объемном изображении.



ИСПОЛЬЗОВАНИЕ PISCATUS3D СОВМЕСТНО С ПЛОТТЕРОМ – FLEXIBLE PLOTTER INTERFACE

Программа Piscatus^{3D} может использоваться как самостоятельное оборудование, так и с помощью встроенного универсального интерфейса совместно с навигационными плоттерами. Этот интерфейс позволяет обмен информацией с плоттером, используя один или два дисплея. Информация для обмена включает в себя такие данные, как местоположение судна, положение курсора, линии, отметки, изобаты и расположение орудий лова. Программа Piscatus^{3D} совместима с такими широко известными навигационными программами как C-Plot Pro и SeaPlot Pro.



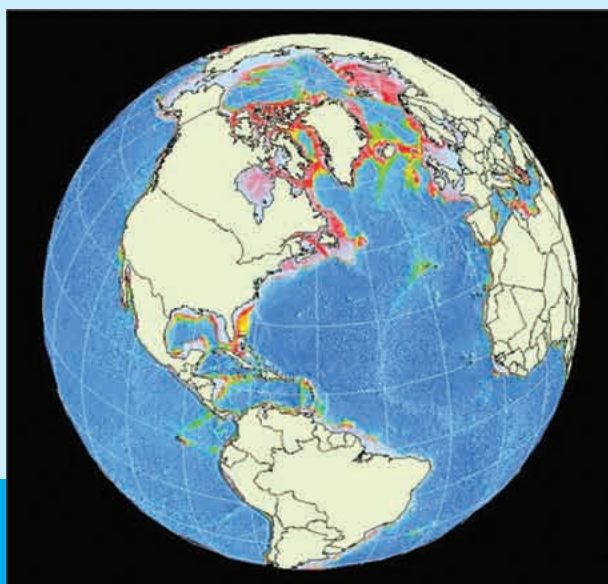
ИЗОБРАЖЕНИЕ С РАЗНЫХ НАПРАВЛЕНИЙ И В РАЗНЫХ ПРОЕКЦИЯХ- REALVIEW

Эта функция позволяет увидеть изображение промышленного района в разных проекциях и с разных направлений. Например, вид на район промысла, где работает судно, с «камеры», находящейся над судном, или вид на район траления и трал, с «камеры» находящейся позади трала. Это **позволяет получить изображение объекта наблюдения** в той его проекции и с того направления, которое необходимо пользователю. Увеличивая или уменьшая масштаб изображения, можно увидеть морское дно под водой в его виртуальной реальности и реальном времени.



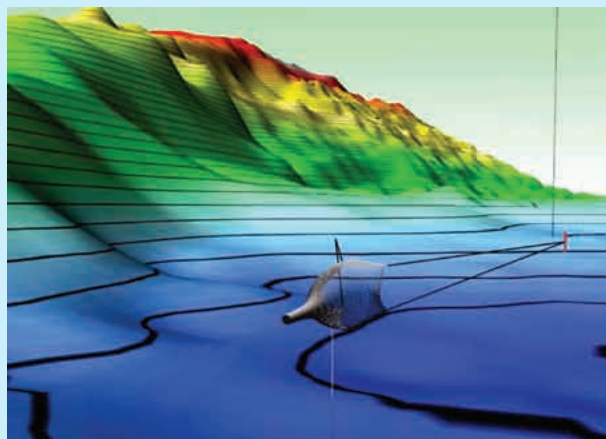
ТОПОГРАФИЯ ОКЕАНА – GLOBAL BATHIMETRY

Piscatus^{3D} убирает необходимость медленно и тщательно исследовать район промысла, чтобы составить его полную подробную топографию. Недостающие изобаты рассчитываются и добавляются в базу данных непрерывно и автоматически. Допуская, что в данных, полученных от эхолота или спутниковой системы навигации, могут быть ошибки, **Piscatus^{3D} автоматически фильтрует ошибочные данные**, устраняя необходимость постоянно контролировать точность базы данных. Если все же неточные данные случайно попали в программу, они могут быть быстро обнаружены и удалены вручную.



ВИРТУАЛЬНЫЕ ОРУДИЯ ЛОВА – VIRTUALNET

Эта функция показывает местонахождение орудий лова в режиме реального времени и пространства, используя для этого смоделированные в масштабе орудия лова: донный, пелагический или двойной трал. Чтобы получить изображение орудий лова относительно морского дна, пользователь программы может вручную вводить данные о длине ваеров, параметрах трала и величину его сноса. Также возможен вариант автоматического ввода таких данных, если программа Piscatus^{3D} интегрируется и используется совместно с системами контроля параметров орудий лова (Furuno CN22, Simrad ITI, Pacha). Эта функция позволяет проводить траления более целенаправленно и точно и предвидеть подводные препятствия, при этом предотвращая повреждения или потери орудий лова.



ФУНКЦИЯ СОХРАНЕНИЯ БАЗ ДАННЫХ И ПРЕДОТВРАЩЕНИЕ НЕСАНКЦИОНИРОВАННОГО ИХ ИСПОЛЬЗОВАНИЯ - DATASAFE

Для того, чтобы никто не смог получить доступ к промышленной информации пользователя Piscatus^{3D}, которая сама по себе является ценностью, в программе используется система криптования и защиты баз данных. Полностью зашифрованная информация может быть использована только на компьютере пользователя. Любая несанкционированная попытка доступа к информации будет неэффективна и использование её будет невозможно. Составляющим компонентом этой функции является Fleet Manager, позволяющий пользователю надежно **сохранять, объединять и обмениваться промышленной информацией между судами флота**, не беспокоясь при этом о несанкционированном её использовании.



ИНТЕГРАЦИЯ ПРОГРАММЫ – PRODUCT INTEGRATION

ROXANN

Piscatus^{3D} эффективно интегрирует с системой RoxAnn GD компании SonaVision. RoxAnn GD использует патентованную технологию для получения данных о типе и плотности морского дна, исходя из показателей первого и второго сигналов эхолота. При взаимодействии с с программой Piscatus^{3D}, данные RoxAnn GD впервые отображаются в объемном детализированном виде для более легкого и точного их использования. **Вы сможете увидеть удивительное объемное изображение типа и плотности рельефа вашего промыслового района** для облегчения поиска объектов лова.

SEAPLOT PRO

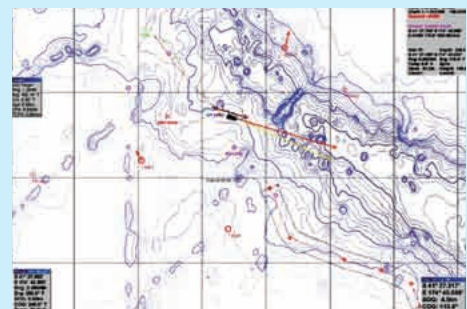
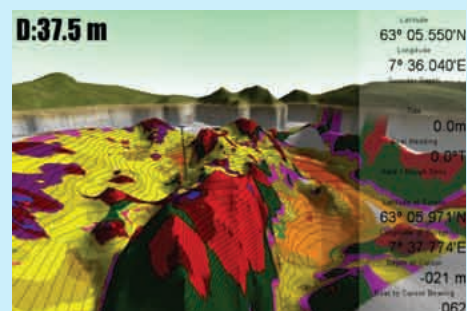
Интеграция между программой Piscatus^{3D} и навигационной системой Seaplot Pro **позволяет обмен промыслово-навигационной информацией**, используя при этом один или два дисплея. Обмениваемая информация включает в себя такие данные, как местоположение судна, копия курсора, линии, отметки, изобаты и расположение орудий лова. Система Seaplot Pro, навигационная программа, работающая на базе компьютера и широко используемая во мире. Эта система была разработана с помощью опытных и высококвалифицированных судоводителей промысловых судов мира.

SIMRAD ITI

Система Simrad ITI позволяет контролировать точное положение орудий лова, а также все происходящего вокруг трала, обеспечивая необходимую информацию для наиболее эффективной, рентабельной и рациональной добычи рыбы. При интеграции с программой **Piscatus^{3D} все данные, полученные с телеметрической системы, используются для получения объемного изображения орудий лова**, которое Вы не могли видеть раньше.

C-PLOT PRO

C-Plot Pro – это компьютерная навигационно-промысловая система, разработанная и производимая австралийской компанией TMQ Electronics, используемая на базе Windows, и широко применяемая в Австралии и Новой Зеландии. Обмен информацией между программой Piscatus^{3D} и навигационной системой C-Plot Pro еще более упрощен. Обе программы могут быть использованы на базе одного компьютера как с одним дисплеем, так и с двумя. **Одним нажатием кнопки Вы сможете получить пространственное изображение траектории траления, и положения орудий лова.**



« Я даю личную гарантию, что Piscatus^{3D} поможет повысить вылов рыбы, и сделать это эффективнее и быстрее, чем раньше. »

Джорж Клемент, Морской биолог,
Управляющий директор компании Piscatus Ltd,
Ученый Управления Рыбного Хозяйства

ОТЗЫВЫ О ПРОГРАММЕ

РЕВОЛЮЦИОННАЯ - REVOLUTIONARY

Для нас эта программа вывела рыбодобычу на качественно новый уровень. Мы впервые имеем такую детализированную информацию и возможность увидеть промысловые районы, которые раньше нам были недоступны. Мы действительно имеем больший улов за меньшее время.

Гэри Хэнсон, штурман 'FV Golden Dawn', «Тридент Сифуд Корп.», г. Сиэтл, штат Вашингтон



ВПЕЧАТЛЯЮЩАЯ - IMPRESSIVE

Сочетание программ Piscatus^{3D} и RoxAnn - это наилучшее оборудование для рыбаков со времен изобретения эхолота. Получаемое графическое изображение - это самая впечатляющая вещь, которую я когда-либо видел на рыболовном судне.

Штурман судна для ярусного лова (51M), Норвегия



ТОЧНАЯ - ACCURATE

Самые лучшие характеристики программы Piscatus^{3D} включают возможность изменять масштаб, а также разворачивать изображение, с точно нанесенными на него объектами рельефа дна. Это очень помогает при распознавание объектов малого размера на равнинных участках, где могут находиться промысловые скопления. Я бы рекомендовал Piscatus^{3D} владельцам судов, которые предлагают их в аренду а также любому, кто увлекается спортивным рыболовством.

Грегг Мариуз, штурман компании «Профишиент Чартерс», озеро Мичиган, США



НАДЕЖНОЕ ИНВЕСТИРОВАНИЕ – SOLID INVESTMENT

Детализированное изображение программы Piscatus^{3D} помогло нам обнаружить рыболовные районы, которые мы прежде не знали. Эта программа – отличное вложение денег для любого штурмана, занимающегося добычей рыбы.

Питер Коннолли, штурман судна "FV Rehua", «Силорд Груп Лтд», Новая Зеландия



ЭФФЕКТИВНАЯ - EFFICIENT

Это самое лучшее оборудование на нашем судне, и мы вернули затраты на его покупку в течение нескольких месяцев. Сочетание программ Piscatus^{3D} и RoxAnn помогает нам выставлять сети более точно и эффективно.

Штурман рыболовного судна (10M), Норвегия



ДЕМОНСТРАЦИОННЫЙ ДИСК – DEMO DVD

Чтобы увидеть программу Piscatus^{3D} в действии и узнать, почему во всем мире Piscatus^{3D} считается незаменимым программным обеспечением для промышленной навигации, посмотрите прилагаемый демонстрационный диск. Этот диск автоматически запустит короткий фильм- презентацию программы Piscatus^{3D} на любом DVD-проигрывателе или дисковом компьютере.

На этом же диске Вы найдете демонстрационную версию программы Piscatus^{3D}, которая может быть установлена на ваш компьютер. Представитель компании может предоставить информацию по установке демонстрационной версии на Ваш офисный компьютер, или даже полнофункциональной версии для пробного использования на вашем судне.

Вы сможете увидеть собственными глазами, как функция построения изобат создает объемную карту морского дна. Вы увидите детальную трехмерную проекцию пространства, которое с большой эффективностью и точностью покажет Вам положение Ваших орудий лова.

С помощью нескольких виртуальных камер, с разных точек их положения, разных углов обзора и разного масштаба проекций, Вы увидите иммитацию обзора особенностей промышленного района.

Вы также узнаете, как можно вести обмен информацией между судами флота с помощью функции FleetManager («Промыслово-навигационная база данных»), которая позволяет обмениваться данными о промысловых районах между индивидуальными, обеспечивая конфиденциальность и защиту информации от её несанкционированного использования.

Представитель компании может предоставить вам более подробную информацию о программе Piscatus^{3D}, а также о тех преимуществах над конкурентами, которые она вам может дать.

ИНФОРМАЦИЯ О ПРОГРАММЕ «PISCATUS3D, ПРЕДСТАВЛЕННАЯ НА DVD – DVD FEATURES:

- Топографическое моделирование в режиме реального времени
- Использование данных от других приборов и получение объемной информации
- Имитация положения трала
- Интеграция информации, поступающей от плоттера
- Обмен промыслово-навигационными данными о районах промысла между судами и защита информации от несанкционированного её использования
- Установка Демонстрационной версии программы Piscatus^{3D}



www.piscatus.co.nz



Повышение производительности
и качества рыбного промысла с
программой Piscatus^{3D}


ТЕХНИЧЕСКИЕ ХАРАКТЕРИСТИКИ – TECHNICAL DATA

Piscatus^{3D} интегрирует информацию таких систем и приборов как Furuno CN22 / 24, Scanmar Depth Sensors, Simrad ITI, NetView 3D, большинства эхолотов и приборов спутниковой навигации. Программа совместима с выходными данными о типе и плотности грунта и рельефа дна, поступающих от систем JRC JFC130 и SeaScan, а также рекомендованной системы RoxAnn GD.

ВЕРСИЯ 5.0 СОВМЕСТИМА С – VERSION 5.0 SUPPORTS

C-Plot Pro, версии 8 и выше

SeaPlot Pro, версии 1.05 B7 и выше

Операционными системами Microsoft Windows XP, Microsoft Windows 2000 и Microsoft Windows Vista 

www.ocean-technology.net

Advanced Applied Technology for Your Success

E-mail: OCEANtechnology.OPI@gmail.com

Факс: +61 (0)3 8678 0652

Телефон: +64 (0)9 889 8190

Мобильный телефон в Новой Зеландии

+64 (0)211 787 211

Мобильный телефон в Австралии

+64 (0)424 255 215

Ограничение ответственности

Информация и материалы, содержащиеся в данной рекламной продукции, носят только общий описательный и информативный характер и не являются частью какого-либо контракта, лицензии или любого другого соглашения о продаже, приобретении или использовании продукта, к которому они относятся. «Пискатус Лимитед» не гарантирует и не несет ответственность за точность и полноту этой информации перед любой стороной, которая продает, покупает или использует данный продукт. «Пискатус Лимитед» может вносить изменения в эти материалы в любое время и без предварительного уведомления. В случае расхождения в результате перевода, нормативным считается английский вариант.

РЕКОМЕНДУЕМЫЕ СПЕЦИФИКАЦИИ КОМПЬЮТЕРА

Intel® Pentium® Dual Core Processor 1.8 GHz

1024 MB DDR RAM

GeForce, серия 6 256MB

nVidia Video Card essential

80GB 7200 RPM Serial ATA Hard Drive

Разрешение экрана 1280 x 1024

КОНТАКТНАЯ ИНФОРМАЦИЯ – CONTACT INFORMATION

Piscatus Limited («Пискатус Лимитед»)

Port Nelson

Новая Зеландия

Тел.: +64 (0)3 545 7020

Факс: +64 (0)3 545 7021

E-mail: info@piscatus.co.nz

Web: www.piscatus.co.nz

